



ÇUKUROVA ISI SİSTEMLERİ SANAYİ ve TİCARET LTD. ŞTİ.

# Çatı Sızdırmazlık Elemanları



## Master Flash

ÇATI ÇIKIŞ



SIZDIRMAZLIK



ELEMANI



**“Düşük enerji, yüksek verim...”**

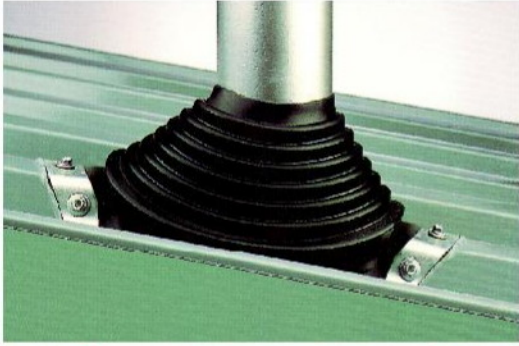
[www.cukurovaisi.com](http://www.cukurovaisi.com)

# Master Flash

## Çatı Sızdırmazlık Elemanları

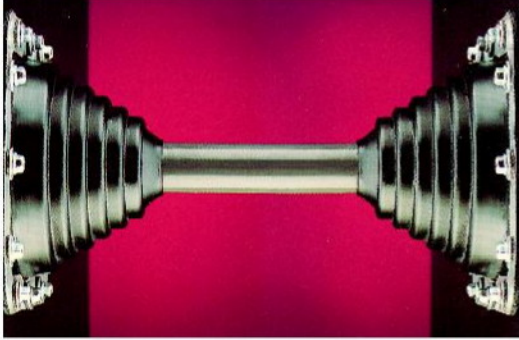


Özel dizayn edilmiş körük ve bükülebilir taban yapısı sayesinde her türlü yüzey biçimine ve çatı eğimine kolayca uyum sağlar. Standart EPDM malzemeden imal edilmiş modeller  $-55^{\circ}\text{C}$ 'dan  $+135^{\circ}\text{C}$ 'a kadar tüm uygulamalarda, Silikondan imal edilmiş modeller,  $-74^{\circ}\text{C}$ 'dan  $+260^{\circ}\text{C}$ 'a kadar ekstrem koşullarda kullanılabilir.



### ÖZELLİKLER:

Master Flash aynı zamanda gaz veya sıvı ortamlardan sızıntı ve koku çıkışına mani olan daimi sızdırmazlık elemanıdır. Master Flash'ın tabanı, esnekliği sağlayan ve korozyona karşı koyan uzun ömürlü alüminyum alaşımdan yapılmıştır. Tabanının esnekliği sayesinde her türlü yüzeye uygulanabilir. Tabanla uygulama yüzeyi arasına konulacak silikon yardımıyla sızdırmazlık garanti edilir.



3mm. ile 660mm. arasında 11 değişik boyut sayesinde her çapa uygun çıkış yapmak mümkündür. Silikon veya EPDM malzemesinden imal edilen Master Flash, ozon ve ultraviyole ışınlarının etkisine en iyi karşı koyacak yapıdadır.

### KULLANIM ALANLARI:

- Isıtma/Soğutma ventleri ve çıkış ekipmanları
- Elektrik kablosu giriş noktaları
- Güneş enerjisi kollektörü boruları
- TV antenleri
- Kat içinden geçen boru ve direkler
- Paratonerler
- Tahıl konveyörleri
- Boru yanlarından böcek girişi engellenmesi



ÇUKUROVA ISI SİSTEMLERİ SANAYİ ve TİCARET LTD. ŞTİ.



## KOLAY UYGULAMA:



1 Üst çapı, kullanılacak boru çapından en az %20 daha az olan Master Flash'i seçin. Gerekirse Master Flash'in üst çapını boru çapından %20 daha küçük olacak şekilde kesin.



2 Master Flash'i borudan aşağıya geçirin. (Petrol esaslı olmayan bir yağlayıcı işlemi kolaylaştırır.)



3 Master Flash'i çatı profiline ve yüzey düzgünlüklerine uyum sağlayarak bükülecek şekilde bastırın. Yüzü keskin olmayan bir alet kullanarak, sert yüzey açlarına uydurma.



4 Silikon yapıştırıcıyı taban ile çatı yüzeyi arasına sürün.

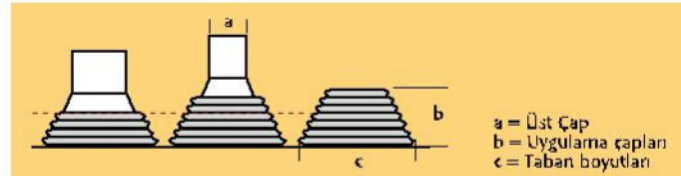


5 Tam sızdırmazlığı sağlamak ve işlemi tamamlamak için saplamalar kullanın.

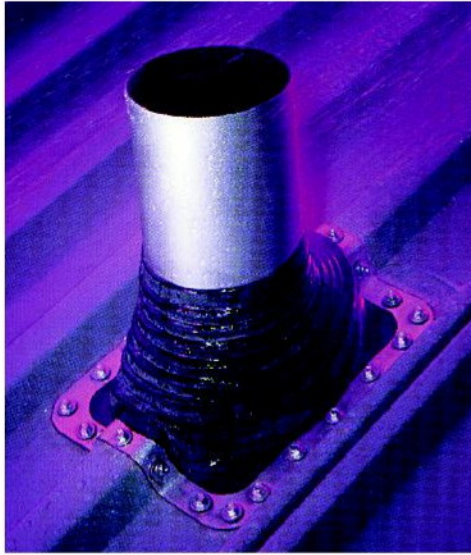


## STANDART TİP

MALZEME	KOD	KULLANILABİLİR BORU BOYUTU	BOYUTLAR (mm)
EPDM	051	1/8" - 3/4"	a = 1.6 b = 3.2 - 20
Silikon	052	3 mm. - 20 mm.	c = 57
EPDM	101	1/4" - 2"	a = kapalı b = 6.3 - 50
Silikon	102	6 mm. - 50 mm.	c = 114
EPDM	201	1 1/4" - 3"	a = 22 b = 32 - 76
Silikon	202	32 mm. - 76 mm.	c = 152
EPDM	301	1/4" - 4"	a = kapalı b = 6.3 - 102
Silikon	302	6 mm. - 102 mm.	c = 203
EPDM	401	3" - 6"	a = 63 b = 76 - 152
Silikon	402	76 mm. - 152 mm.	c = 254
EPDM	501	4" - 7"	a = 102 b = 101 - 178
Silikon	502	102 mm. - 178 mm.	c = 280
EPDM	601	5" - 9"	a = 102 b = 127 - 228
Silikon	602	127 mm. - 228 mm.	c = 305
EPDM	701	6" - 11"	a = 127 b = 152 - 280
Silikon	702	152 mm. - 280 mm.	c = 356
EPDM	801	7" - 13"	a = 152 b = 178 - 330
Silikon	802	178 mm. - 330 mm.	c = 432
EPDM	901	10" - 18"	a = 216 b = 254 - 457
Silikon	902	254 mm. - 457 mm.	c = 635
EPDM	951	13" - 26"	a = 280 b = 330 - 660
Silikon	952	330 mm. - 660 mm.	c = 864



ÇUKUROVA ISI SİSTEMLERİ SANAYİ ve TİCARET LTD. ŞTİ.



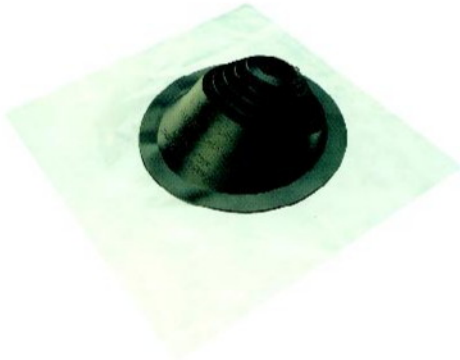
### DOMESTİK TİP

BORU BOYUTU	MALZEME	KOD	BOYUT DETAYI		
1/4" - 3" 6.35 mm. - 76mm.	Siyah EPDM	RS051BA		A- Üst Çap	Kapalı
	Gri EPDM	RS051GA		B- Uygulama Çapları	6.35 - 75mm
	Kırmızı Silikon	RS052RA		C- Taban Boyutları	356 x 457mm
3" - 8" 76 mm. - 203mm.	Siyah EPDM	RS051BA		A- Üst Çap	63.5
	Gri EPDM	RS051GA		B- Uygulama Çapları	76 - 203mm
	Kırmızı Silikon	RS052RA		C- Taban Boyutları	508 x 508mm
8" - 11" 203 mm. - 280mm.	Siyah EPDM	RS051BA		A- Üst Çap	143
	Gri EPDM	RS051GA		B- Uygulama Çapları	203 - 280mm
	Kırmızı Silikon	RS052RA		C- Taban Boyutları	680 x 680mm
11" - 18" 280 mm. - 457mm.	Siyah EPDM	RS051BA		A- Üst Çap	222
	Gri EPDM	RS051GA		B- Uygulama Çapları	280 - 457mm
	Kırmızı Silikon	RS052RA		C- Taban Boyutları	889 x 889mm

### İLİKLİ TİP

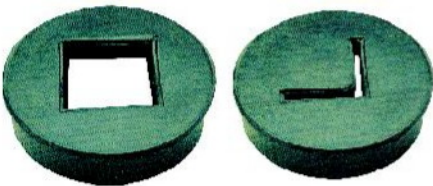
BORU BOYUTU	MALZEME	KOD	AKSESUAR	BOYUT DETAYI		
1/2" - 4" 12.7 mm. - 102mm.	Siyah EPDM	RF101B	P Ç		A- Üst Çap	12.7
	Gri EPDM	RF101G	P Ç		B- Uygulama Çapları	12.7 - 102mm
	Kırmızı Silikon	RF102R	Ç		C- Taban Boyutları	208mm
4" - 9 1/4" 102 mm. - 234mm.	Siyah EPDM	RF201B	P Ç		A- Üst Çap	102mm
	Gri EPDM	RF201G	P Ç		B- Uygulama Çapları	102 - 235mm
	Kırmızı Silikon	RF202R	Ç		C- Taban Boyutları	362mm
9 1/4" - 16 1/4" 234 mm. - 412mm.	Siyah EPDM	RF301B	P Ç		A- Üst Çap	235mm
	Gri EPDM	RF301G	P Ç		B- Uygulama Çapları	235 - 413mm
	Kırmızı Silikon	RF302R	Ç		C- Taban Boyutları	546mm

P: Plastik Perçin Ç: Paslanmaz Çelik ve Alüminyum Perçin



KARE KESİT

KÖŞEBENT



### KARE VE KÖŞEBENT ADAPTÖR

ADAPTÖRLER	BOYUT	1/2 x 1/2	3/4 x 3/4	1 x 1	2 x 2	3 x 3	4 x 4
KARE KESİT	PARÇA NO	MPA*	MPA*	MPA*	MPA*	D103	D104
	BOYUT	1-1/2 x 1-1/2 x 1/4	1-3/8 x 1-3/8 x 3/16	1-3/4 x 1-3/4 x 1/8	2-1/2 x 2-1/2 x 1/4	3 x 3 x 1/4	1-1/2 x 1-1/2 x 1/4
KÖŞEBENT	PARÇA NO	D215	D213	D217	D225	D206	D232



ÇUKUROVA ISI SİSTEMLERİ SANAYİ ve TİCARET LTD. ŞTİ.



ISO 9001:2000 REGISTERED COMPANY

Çukurova Isı Sistemleri Sanayi ve Ticaret Ltd. Şti. 34844 Maltepe - İstanbul Tel: (0216) 459 02 00 (Pbx) Fax: (0216) 459 02 10  
www.cukurovaisi.com www.turkheat.com

Bu Yı Kapat